

## ZÁKONY O ODPADECH, NOVÝ BALÍČEK EU

### A BIODPADY V ČR

Jaromír Manhart

Odbor odpadů

Ministerstvo životního prostředí

14. ročník konference BIOLOGICKY ROZLOŽITELNÉ ODPADY

20. září 2018

Náměšť nad Oslavou

Ministerstvo životního prostředí  
České republiky

Ministerstvo životního prostředí  
Vševická 65, 100 10 Praha 10  
Česká republika

www.mzp.cz



---

---

---

---

---

---

---

---

## BALÍČEK K OBĚHOVÉMU HOSPODÁŘSTVÍ

- ✓ Předběžná dohoda na změnách mezi Radou, EP a Komisí – 18. 12. 2017
- ✓ Schválení v EP – 18. 4. 2018
- ✓ Schválení na Radě ministrů ŽP – 22. 5. 2018
- ✓ 14. 6. 2018 - Official Journal/Úřední věstník EU, ISSN 1977-0626, L 150, <https://eur-lex.europa.eu/legal-content/CS/TXT/HTML/?uri=OJ:L:2018:150:FULL&from=EN>
- ✓ Všechny změny musí být účinné v ČR k 5. 7. 2020
- ✓ Platnost nových zákonů v ČR - červenec 2020

Ministerstvo životního prostředí  
České republiky

Ministerstvo životního prostředí  
Vševická 65, 100 10 Praha 10  
Česká republika

www.mzp.cz



---

---

---

---

---

---

---

---

## BALÍČEK K OBĚHOVÉMU HOSPODÁŘSTVÍ SMĚRNICE O SKLÁDKÁCH

- ✓ **Směrnice o skládkování odpadů:**
- ✓ **Priorita – výrazné omezení skládkování odpadů, zejména komunálních odpadů.**
- ✓ **Definice – přímé odkazy na směrnici o odpadech u hlavních pojmů.**
- ✓ **2 cíle omezení skládkování odpadů**
- ✓ **Členské státy usilují o zajištění toho, aby od roku 2030 nebyl přijímán na skládku žádný odpad vhodný k recyklaci nebo jinému využití, zejména komunálního odpadu, s výjimkou odpadu, u něhož skládkování vede k nejlepšímu výsledku z hlediska životního prostředí v souladu s článkem 4 směrnice 2008/98/ES.**
- ✓ **Cíl pro skládkování komunálních odpadů - 10% z produkce komunálních odpadů v roce 2035.**
  - ✓ *Do 31. prosince 2024 Komise přezkoumá cíl stanovený v odstavci 5 s cílem jej zachovat nebo případně snížit, zvažít kvantitativní cíl pro skládkování na obyvatele a zavést omezení týkající se skládkování i jiných nikoliv nebezpečných odpadů než komunálního odpadu. Za tímto účelem Komise předloží Evropskému parlamentu a Radě zprávu, ke které případně připojí legislativní návrh.*

Ministerstvo životního prostředí  
České republiky

Ministerstvo životního prostředí  
Vševická 65, 100 10 Praha 10  
Česká republika

www.mzp.cz



---

---

---

---

---

---

---

---

## BALÍČEK K OBĚHOVÉMU HOSPODÁŘSTVÍ

### Směrnice o odpadech:

- ✓ Cíl pro recyklaci komunálních odpadů - 55% v roce 2025, 60% v roce 2030, 65% v roce 2035 (cíl bude předmětem revize).
- ✓ Povinné třídění bioodpadu - od 31. 12. 2023 (revizní klauzule na stanovení cíle pro recyklaci bioodpadu).
- ✓ Povinné třídění textilu - od 2025.
- ✓ Povinné třídění nebezpečných složek komunálních odpadů - od 2025.
- ✓ Potravinový odpad – indikativní redukční cíle pro EU a harmonizovaná metodika.

Ministerstvo životního prostředí  
České republiky

Ministerstvo životního prostředí  
Vševětická 65, 100 10 Praha 10  
Česká republika

www.mzp.cz



---

---

---

---

---

---

---

---

## BALÍČEK K OBĚHOVÉMU HOSPODÁŘSTVÍ

### Směrnice o odpadech:

- ✓ Potravinový odpad – indikativní redukční cíle pro EU a harmonizovaná metodika, 2023 vyhodnocení cílů
- ✓ 2024 – vyhodnocení možnosti zavedení cílů pro přípravu k opětovnému použití, opětovné použití, textilní odpad, komerční odpad, ostatní průmyslový odpad, recyklaci bioodpadů.
- ✓ 2027 - Pouze odděleně tříděný bioodpad bude započítáván do recyklace - phase-out MBÚ.

### Směrnice o skládkování odpadů:

- ✓ Cíl pro skládkování komunálních odpadů - 10% z produkce komunálních odpadů v roce 2035.

Ministerstvo životního prostředí  
České republiky

Ministerstvo životního prostředí  
Vševětická 65, 100 10 Praha 10  
Česká republika

www.mzp.cz



---

---

---

---

---

---

---

---

## BALÍČEK K OBĚHOVÉMU HOSPODÁŘSTVÍ

### Směrnice o obalech:

- ✓ 31. 12. 2025 – cíle pro recyklaci, pokud jde o konkrétní materiály obsažené v obalovém odpadu:

50 % plastů,

25 % dřeva,

70 % železných kovů,

50 % hliníku,

70 % skla,

75 % papíru a lepenky.

Ministerstvo životního prostředí  
České republiky

Ministerstvo životního prostředí  
Vševětická 65, 100 10 Praha 10  
Česká republika

www.mzp.cz



---

---

---

---

---

---

---

---

## BALÍČEK K OBĚHOVÉMU HOSPODÁŘSTVÍ

### Směrnice o obalech:

- ✓ 31. 12. 2030 - 70 % veškerých obalových odpadů musí být recyklováno
- ✓ 31. 12. 2030 – cíle pro recyklaci, pokud jde o konkrétní materiály obsažené v obalovém odpadu:
  - 55 % plastů,
  - 30 % dřeva,
  - 80 % železných kovů,
  - 60 % hliníku,
  - 75 % skla,
  - 85 % papíru a lepenky.

Ministerstvo životního prostředí  
České republiky

Ministerstvo životního prostředí  
Vševická 65, 100 10 Praha 10  
Česká republika

www.mzp.cz



---

---

---

---

---

---

---

---

## BALÍČEK K OBĚHOVÉMU HOSPODÁŘSTVÍ 2018 – NOVÉ INICIATIVY EK

- ✓ 16. ledna 2018 – **Strategie EU pro plasty** v oběhovém hospodářství (předpokládané nové legislativní návrhy včetně nových cílů – směrnice o obalech).
- ✓ 2. května 2018 - **Návrh nového rozpočtu EU 2021 – 2027 (2. 5. 2018) – příspěvek do rozpočtu EU vypočtený podle množství nerecyklovaných plastových obalových odpadů v jednotlivých členských státech (0,80 eur za 1 kg) - nový zdroj příjmů pro rozpočet EK – až 7 mld. EUR ročně.** - [http://europa.eu/rapid/press-release\\_IP-18-3570\\_en.htm](http://europa.eu/rapid/press-release_IP-18-3570_en.htm)

Ministerstvo životního prostředí  
České republiky

Ministerstvo životního prostředí  
Vševická 65, 100 10 Praha 10  
Česká republika

www.mzp.cz



---

---

---

---

---

---

---

---

## BALÍČEK K OBĚHOVÉMU HOSPODÁŘSTVÍ 2018 – NOVÉ INICIATIVY EK

### 28. 5. 2018 – návrh směrnice o omezení jednorázových plastových výrobků

- ✓ Zcela nová směrnice k omezení jednorázových plastových výrobků.
- ✓ 10 skupin jednorázových plastových výrobků + rybářské sítě.
- ✓ Rozdělení výrobků do skupiny podle požadavků, které bude třeba na tyto výrobky uplatnit (zákaz, snížení spotřeby, rozšířená odpovědnost výrobců, informace pro spotřebitele, příspěvek na úklid, cíle atd.).
- ✓ Nový cíl 90% odděleně sebraných plastových láhví 2025.
- ✓ 8. 6. 2018 EK představí na Pracovní skupině Rady v Bruselu.
- ✓ Začne vyjednávání s Radou a Evropským parlamentem.
- ✓ Schválení – 2019 (?) – problematické.

Ministerstvo životního prostředí  
České republiky

Ministerstvo životního prostředí  
Vševická 65, 100 10 Praha 10  
Česká republika

www.mzp.cz



---

---

---

---

---

---

---

---

**Europe is tackling the 10 most found plastic waste items on Europe's beaches promoting sustainable alternatives.**

- Covered bottles:** Ban on single use carbonated drinks made with plastic, to be replaced on the market with sustainable alternatives.
- Coasters, plates, cutlery:** Ban on single use cutlery, plates, straws and stirrer made with plastic, to be replaced with more sustainable alternatives.
- Wigs for bathing and tanning:** Plastic wigs for bathing to be banned and replaced with sustainable alternatives. At beaches, producers to contribute to litter removal, cleaning facilities, beach treatment and signage or labelling on the environmental impact of the product and recycling rates for consumers.
- Food containers:** Significant national consumption reduction of plastic food containers. Producers to contribute to awareness raising, education, collection and waste treatment.
- Gear for beverages:** Significant national consumption reduction of plastic gear for beverages. Producers to contribute to awareness raising, education, collection and waste treatment.
- Beverage containers:** Producers to contribute to awareness raising, education, collection and waste treatment of beverage containers. Producers to contribute to awareness raising, education, collection and waste treatment of beverage containers. 90% separate collection for plastic bottles.
- Cigarette butts:** Producers to contribute to awareness raising, education, collection and waste treatment of cigarette butts and other plastic tobacco product litter.
- Shops:** Producers to contribute to awareness raising, education, collection and waste treatment of shop plastic litter. Producers to contribute to awareness raising, education, collection and waste treatment of shop plastic litter. Producers to contribute to awareness raising, education, collection and waste treatment of shop plastic litter.
- Shops (continued):** Producers to contribute to awareness raising, education, collection and waste treatment of shop plastic litter. Producers to contribute to awareness raising, education, collection and waste treatment of shop plastic litter. Producers to contribute to awareness raising, education, collection and waste treatment of shop plastic litter.
- Shops (continued):** Producers to contribute to awareness raising, education, collection and waste treatment of shop plastic litter. Producers to contribute to awareness raising, education, collection and waste treatment of shop plastic litter. Producers to contribute to awareness raising, education, collection and waste treatment of shop plastic litter.
- Fishing gear:** Producers of fishing gear containing plastic will be required to cover the cost of waste collection, treatment and disposal and to transport and treatment. They will also cover the cost of awareness-raising measures.

**THE 10 MOST FOUND SINGLE USE PLASTIC ITEMS ON EUROPEAN BEACHES ACCOUNT FOR 45% OF TOTAL MARINE LITTER.**  
**FISHING GEAR REPRESENTS AN ADDITIONAL 27% OF ALL MARINE LITTER.**  
**THE COMMISSION IS TAKING ACTION IN THESE TWO AREAS, WHICH REPRESENT 70% OF ALL MARINE LITTER FOUND ON EUROPE'S BEACHES.**

**✓ ČR – kampaň za omezení spotřeby jednorázových plastů.**  
**✓ „#dostbyloplastu“ – [www.dostbyloplastu.cz](http://www.dostbyloplastu.cz).**

Ministerstvo životního prostředí České republiky | Ministerstvo životního prostředí Volavčická 65, 100 10 Praha 10 Česká republika | www.mzp.cz

---

---

---

---

---

---

---

---

---

---

---

---

**Produkce komunálních odpadů 2009 - 2016 (tis. tun/rok)**

Rok	Produkce komunálních odpadů [tis. tun]
2009	5030
2010	5040
2011	5040
2012	5080
2013	5100
2014	5150
2015	5200
2016	5320

Zdroj: MŽP, 2017

Ministerstvo životního prostředí České republiky | Ministerstvo životního prostředí Volavčická 65, 100 10 Praha 10 Česká republika | www.mzp.cz

---

---

---

---

---

---

---

---

---

---

---

---

## KOMUNÁLNÍ ODPADY ČR 2016

- ✓ **Produkce 5,6 mil. tun.**
- ✓ **Produkce na obyvatele 531 kg.**
- ✓ **Využití komunálních odpadů – 50%.**
- ✓ **Materiálové využití – 38% - pod úrovní průměru EU.**
- ✓ **Energetické využití – 12% - pod úrovní průměru EU**
- ✓ **Skládkování komunálních odpadů – 45% (v roce 2015 47%) – nad úrovní průměru EU. Dlouhodobý problém odpadového hospodářství ČR.**
- ✓ **Ostatní nakládání – 5%**

Produkce komunálních odpadů v ČR 2009 - 2016 [tis. t]

Rok	2009	2010	2011	2012	2013	2014	2015	2016
Produkce komunálních odpadů [tis. t]	5 324	5 362	5 388	5 193	5 168	5 324	5 274	5 612

Zdroj: ISOH, MŽP, 2017

Ministerstvo životního prostředí České republiky | Ministerstvo životního prostředí Volavčická 65, 100 10 Praha 10 Česká republika | www.mzp.cz

---

---

---

---

---

---

---

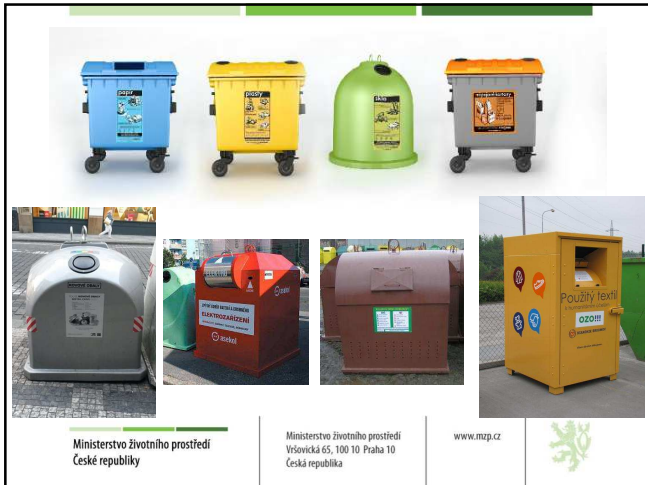
---

---

---

---

---




---

---

---

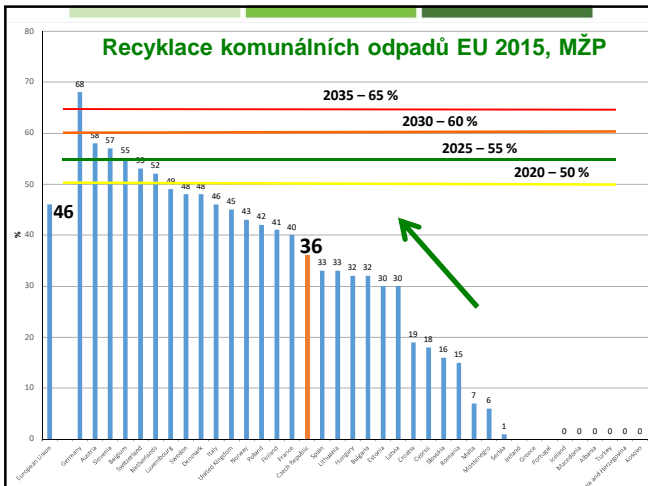
---

---

---

---

---




---

---

---

---

---

---

---

---

## NAVYŠOVÁNÍ RECYKLACE KOMUNÁLNÍCH ODPADŮ

- ✓ Nová legislativa odpadového hospodářství.
- ✓ Další posilování primárního tříděného sběru.
- ✓ Zavedení povinného tříděného sběru biologicky rozložitelných komunálních odpadů (od 2015) – celoročně (pravděpodobně od 2019).
- ✓ Zavedení povinného tříděného sběru kovů (od 2015).
- ✓ Zavedení povinného tříděného sběru olejů a tuků (pravděpodobně od 2020).
- ✓ Ekonomické nástroje podporující recyklaci – poplatek za skládkování odpadů (Studie EEA - <https://www.eea.europa.eu/publications/managing-municipal-solid-waste>).
- ✓ Spolupráce s obcemi.
- ✓ Podpora opětovného použití a center opětovného použití.
- ✓ Finanční podpora z evropských a národních fondů.

Ministerstvo životního prostředí České republiky | Ministerstvo životního prostředí Věšnická 65, 100 10 Praha 10 Česká republika | www.mzp.cz

---

---

---

---

---

---

---

---



## POPLATEK ZA UKLÁDÁNÍ ODPADŮ NA SKLÁDKU – VLIV NA RECYKLACI

- ✓ European Environmental Agency (2013) – *There is evidence of a clear correlation between the cost of landfilling and the share of municipal waste recycled in Member States, suggesting that landfill taxes can play an important role in incentivising a shift up the waste hierarchy.*
- ✓ Doporučení Evropské komise:
  - ✓ EC Recommendations (2012) – *Increase progressively the existing landfill tax to divert waste from landfill.*
  - ✓ Country report EC (2016) - *The rate of tax on landfill is deemed too low to support the waste hierarchy.*
  - ✓ Environmental Implementation Review (2017) – *Main challenge is landfilling of municipal waste.*

Ministerstvo životního prostředí  
České republiky

Ministerstvo životního prostředí  
Vševická 65, 100 10 Praha 10  
Česká republika

www.mzp.cz



---

---

---

---

---

---

---

---

---

---

## SKLÁDKOVÁNÍ ODPADŮ V ČR – POHLED EK

- ✓ EC Recommendations (2012) – *Increase progressively the existing landfill tax to divert waste from landfill.*  
[http://ec.europa.eu/environment/waste/framework/pdf/CZ\\_Roadmap\\_FINAL.pdf](http://ec.europa.eu/environment/waste/framework/pdf/CZ_Roadmap_FINAL.pdf)
- ✓ Country report EK (2016) - *The rate of tax on landfill is deemed too low to support the waste hierarchy.*  
([http://ec.europa.eu/europe2020/pdf/csr2016/cr2016\\_czech\\_en.pdf](http://ec.europa.eu/europe2020/pdf/csr2016/cr2016_czech_en.pdf).)
- ✓ Country report EK (2017) - *Česká republika stále čelí značným výzvám v oblasti životního prostředí, zejména pokud jde o skládkování odpadů.* ([https://ec.europa.eu/info/sites/info/files/2017-european-semester-country-report-czech-en\\_0.pdf](https://ec.europa.eu/info/sites/info/files/2017-european-semester-country-report-czech-en_0.pdf))
- ✓ Country report EK (2018) – *Hlavním způsobem nakládání s komunálním odpadem je i nadále skládkování.*  
(<https://ec.europa.eu/info/sites/info/files/2018-european-semester-country-report-czech-republic-cs.pdf>)

Ministerstvo životního prostředí  
České republiky

Ministerstvo životního prostředí  
Vševická 65, 100 10 Praha 10  
Česká republika

www.mzp.cz



---

---

---

---

---

---

---

---

---

---

## ZÁKAZ SKLÁDKOVÁNÍ

### Zákaz skládkování vybraných odpadů

- ✓ V legislativě od roku 2014.
- ✓ Pro směsné komunální odpady, recyklovatelné a využitelné odpady od roku 2024.
- ✓ Nejedná se ale bohužel o úplný zákaz skládkování.
  
- ✓ Zákaz je prý příliš přísný nebo ojedinělý v EU?...NENÍ!
- ✓ 18 EU Member States adopted a ban\* (AT, BE, DE, DK, EE, FI, FR, HU, HR, LT, LU, NL, PL, RO, SE, SL, SK, UK), as well as NOR and SWIS.  
([www.cewep.eu](http://www.cewep.eu), prosinec 2017).

\*landfill ban: stream banned from landfilling additionally to the requirements of Directive 1999/31/EC on the landfill of waste

Ministerstvo životního prostředí  
České republiky

Ministerstvo životního prostředí  
Vševická 65, 100 10 Praha 10  
Česká republika

www.mzp.cz



---

---

---

---

---

---

---

---

---

---

## POPLATEK ZA UKLÁDÁNÍ ODPADŮ NA SKLÁDKU

- ✓ Poplatek 500 Kč od roku 2009 do roku 2018  
=
- ✓ **Stále levnější a levnější skládkování v Česku**
- ✓ 500 Kč = 20 EUR / tunu
- ✓ 2016: 2 525 400 tun KO na skládce
- ✓ 2016: 1 262 700 000 Kč na poplatcích za skládkování mohlo být investováno do lepších technologií než je skládka
- ✓ Skládkováním podporujeme skládkaře a rozvoj skládek v ČR →  
stejnou částku jsme zaplatili skládkařům a zvýšili jejich zisky

Ministerstvo životního prostředí  
České republiky

Ministerstvo životního prostředí  
Vševická 65, 100 10 Praha 10  
Česká republika

www.mzp.cz



---

---

---

---

---

---

---

---

---

---

## VÝŠE SKLÁDKOVACÍHO POPLATKU

<http://www.cewep.eu/wp-content/uploads/2017/12/Landfill-taxes-and-bans-overview.pdf>

- ✓ **POLSKO**  
140 PLN za tunu 2018 (33 €)  
170 PLN za tunu 2019 (40€)  
270 PLN za tunu 2020 (64€)
- ✓ **BULHARSKO**  
40 BGN v roce 2017 (20€)  
45 BGN v roce 2018 (23€)  
57 BGN v roce 2019 (30€)  
95 BGN v roce 2020 (50€) A DÁLE

Ministerstvo životního prostředí  
České republiky

Ministerstvo životního prostředí  
Vševická 65, 100 10 Praha 10  
Česká republika

www.mzp.cz



---

---

---

---

---

---

---

---

---

---

## VÝŠE SKLÁDKOVACÍHO POPLATKU

<http://www.cewep.eu/wp-content/uploads/2017/12/Landfill-taxes-and-bans-overview.pdf>

- ✓ **ESTONSKO**  
30 € (2017)
- ✓ **FINSKO**  
70 € (2017)
- ✓ **MAĎARSKO**  
20 € (2017)  
výhled 38 €
- ✓ **IRSKO**  
75 € od roku 2013

Ministerstvo životního prostředí  
České republiky

Ministerstvo životního prostředí  
Vševická 65, 100 10 Praha 10  
Česká republika

www.mzp.cz



---

---

---

---

---

---

---

---

---

---



## VÝŠE SKLÁDKOVACÍHO POPLATKU

<http://www.cewep.eu/wp-content/uploads/2017/12/Landfill-taxes-and-bans-overview.pdf>

### ✓ LOTYŠSKO

25€ 2017  
35€ 2018  
43€ 2019  
50€ 2020

### ✓ LITVA

3€ 2017  
5€ 2018  
22€ 2019  
27€ 2020

Ministerstvo životního prostředí  
Česká republika

Ministerstvo životního prostředí  
Vševická 65, 100 10 Praha 10  
Česká republika

www.mzp.cz




---

---

---

---

---

---

---

---

---

---

---

---

## VÝŠE SKLÁDKOVACÍHO POPLATKU

<https://www.odpady-portal.sk/Dokument/104203/vlada-schvalila-zvysenie-poplatkov-za-skladkovanie-odpadu.aspx>

### ✓ SLOVENSKO

Položky a sadzby za uloženie zmesového komunálneho odpadu (20 03 01) a objemného odpadu (20 03 07) na skládku odpadov €/t

Položka	Úroveň vytriedenia komunálneho odpadu	Sadzba za príslušný rok v € . t <sup>-1</sup>				
		2019	2020	2021	2022	2023-2030
1	<10%	17	26	33	40	46
2	10-20%	12	24	30	36	41
3	20-30%	10	22	27	32	36
4	30-40%	8	13	22	27	31
5	40-50%	7	12	18	22	26
6	50-60%	6	11	15	19	21
7	>60%	5	8	11	14	16

---

---

---

---

---

---

---

---

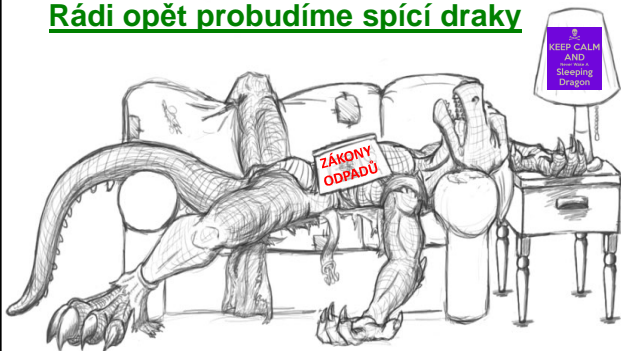
---

---

---

---

## Rádi opět probudíme spící draky



Ministerstvo životního prostředí  
Česká republika

Ministerstvo životního prostředí  
Vševická 65, 100 10 Praha 10  
Česká republika

www.mzp.cz




---

---

---

---

---

---

---

---

---

---

---

---

# **10 DOPORUČENÍ PRO OBCE A PŮVODCE ODPADŮ KE ZLEPŠENÍ NAKLÁDÁNÍ S ODPADY**

Ministerstvo životního prostředí  
České republiky

Ministerstvo životního prostředí  
Vševická 65, 100 10 Praha 10  
Česká republika

www.mzp.cz



---

---

---

---

---

---

---

---

## **10 DOPORUČENÍ OD MŽP**

1. Mít přehled o odpadech
2. Zpracovat analýzu nakládání s odpadem
3. Vidět v odpadech zdroje, nejen problémy
4. Posilovat tříděný sběr a omezovat směsný komunální odpad
5. Zaměřit se na bioodpady
6. Zaměřit se na prevenci vzniku odpadů
7. Sledovat možnosti financování zlepšování odpadového hospodářství
8. Sledovat dobré příklady z praxe a okolí
9. Spojovat se a spolupracovat
10. Informovat se a být informován

Ministerstvo životního prostředí  
České republiky

Ministerstvo životního prostředí  
Vševická 65, 100 10 Praha 10  
Česká republika

www.mzp.cz



---

---

---

---

---

---

---

---

## **PŘÍPRAVA STRATEGIE OBĚHOVÉHO HOSPODÁŘSTVÍ**

- ✓ V roce 2018 bude zahájena příprava národní strategie oběhového hospodářství ČR – **Cirkulární Česko 2040 (pracovní název)**.
- ✓ Strategie bude zaměřena na celý ekonomický cyklus, nikoli jen na odpadové hospodářství. Bez změny ve fázích předcházejících odpadům, nelze vyřešit situaci v nakládání s odpady.
- ✓ Diskuse s relevantními cílovými skupinami ke strategii.
- ✓ Identifikace prioritních oblastí, opatření, cílů, indikátorů.
- ✓ Předpokládaná doba přípravy strategie – 2 roky (rok 2020).

**#CIRCULARCZECHIA2040**

**#CIRCULARCZECHIA**

Ministerstvo životního prostředí  
České republiky

Ministerstvo životního prostředí  
Vševická 65, 100 10 Praha 10  
Česká republika

www.mzp.cz



---

---

---

---

---

---

---

---

## ZÁVĚRY

- ✓ Balíček k oběhovému hospodářství přináší dlouhodobou perspektivu pro směřování nakládání s komunálním odpadem – cíle recyklace až do roku 2035 a omezení skládkování odpadů (zejména komunálních).
- ✓ Balíček k oběhovému hospodářství jednoznačně posiluje orientaci na primární třídění – nové povinnosti a třídění nových odpadových toků - varuje před uzavíráním komunálních odpadů na skládkách, ve spalovnách a v jednoduchých technologiích mechanicko-biologických úprav.
- ✓ Změny bude nutné převést do národní legislativy do 24 měsíců od přijetí.
- ✓ První zvýšené cíle pro recyklaci komunálních odpadů v roce 2025 – 55%. Schází pouze 8 let k navýšení recyklace komunálních odpadů o 17% (v roce 2016 38%). K těmto cílům je nyní nezbytné orientovat legislativní prostředí.
- ✓ Je nutné urychleně prosadit nový zákon o odpadech, který bude reálně posilovat principy oběhového hospodářství a udržitelného nakládání s komunálním odpadem.
- ✓ Nový zákon o odpadech a nový zákon o výrobcích s ukončenou životností – účinnost nejpozději v roce 2020.

Ministerstvo životního prostředí  
České republiky

Ministerstvo životního prostředí  
Vršovická 65, 100 10 Praha 10  
Česká republika

www.mzp.cz



---

---

---

---

---

---

---

---

---

---

## NEJVĚTŠÍ PROBLÉM: SKLÁDKY!!!

opravdu  
MUSÍ  
na  
skládku

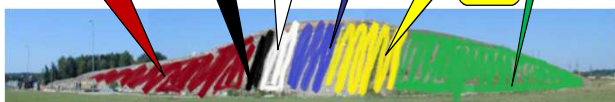
K  
O  
V  
Y

S  
K  
L  
O

P  
A  
P  
Í  
R

P  
L  
A  
S  
T  
Y

B  
I  
O  
O  
D  
P  
A  
D  
Y



Ministerstvo životního prostředí  
České republiky

Ministerstvo životního prostředí  
Vršovická 65, 100 10 Praha 10  
Česká republika

www.mzp.cz



---

---

---

---

---

---

---

---

---

---

## #CIRCULARCZECHIA2040

## #CIRCULARCZECHIA

Ministerstvo životního prostředí  
České republiky

Ministerstvo životního prostředí  
Vršovická 65, 100 10 Praha 10  
Česká republika

www.mzp.cz



---

---

---

---

---

---

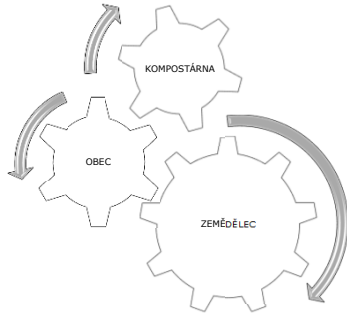
---

---

---

---

## NAKLÁDÁNÍ S BIOLOGICKY ROZLOŽITELNÝMI ODPADY



Ministerstvo životního prostředí  
České republiky

Ministerstvo životního prostředí  
Vševická 65, 100 10 Praha 10  
Česká republika

www.mzp.cz




---

---

---

---

---

---

---

---

---

---

## NAKLÁDÁNÍ S BIOLOGICKY ROZLOŽITELNÝMI ODPADY

### Množství vyříděných bioodpadů v ČR:

Rok	2014	2015	2016
Produkce BRKO tis.t.	429	530	739

2016: vyříděno 70 kg bioodpadů na obyvatele

Ministerstvo životního prostředí  
České republiky

Ministerstvo životního prostředí  
Vševická 65, 100 10 Praha 10  
Česká republika

www.mzp.cz




---

---

---

---

---

---

---

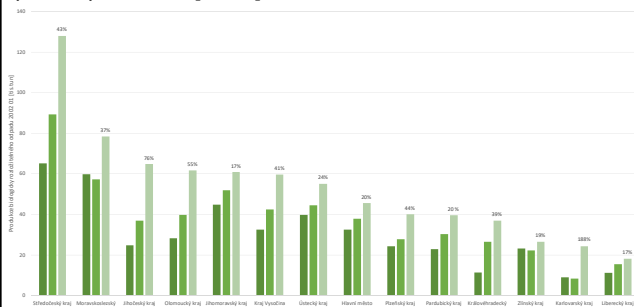
---

---

---

### Množství vyříděných bioodpadů dle krajů:

Meziroční srovnání produkce biologicky rozložitelného odpadu (20 02 01) 2014-2016, [tis.tun]



Ministerstvo životního prostředí  
České republiky

Ministerstvo životního prostředí  
Vševická 65, 100 10 Praha 10  
Česká republika

www.mzp.cz




---

---

---

---

---

---

---

---

---

---

## NAKLÁDÁNÍ S BIOLOGICKY ROZLOŽITELNÝMI ODPADY

### Množství vytríděných bioodpadů:

#### Důvody navýšení

- ✓ vyhláška č. 321/2014 Sb., - povinnost odděleně soustřeďovat biologický odpad rostlinného původu
- ✓ ministr Richard Brabec podepsal minulý týden vyhlášku, která zavádí povinnost svozu bioodpadů i v měsících listopad až březen
- ✓ zavádění „intenzivních způsobů třídění odpadů“ se zaměřením na svoz BRKO

Ministerstvo životního prostředí  
České republiky

Ministerstvo životního prostředí  
Vševětická 65, 100 10 Praha 10  
Česká republika

www.mzp.cz



---

---

---

---

---

---

---

---

## NAKLÁDÁNÍ S BIOLOGICKY ROZLOŽITELNÝMI ODPADY

### Novela vyhlášky č. 321/2014 Sb.:

- ✓ celoroční soustřeďování odpadů rostlinného původu od dubna roku 2019
- ✓ soustřeďování olejů od roku 2020
- ✓ výše uvedené je již v obcích v současné době bez problémů zajišťováno

Ministerstvo životního prostředí  
České republiky

Ministerstvo životního prostředí  
Vševětická 65, 100 10 Praha 10  
Česká republika

www.mzp.cz



---

---

---

---

---

---

---

---

## NAKLÁDÁNÍ S BIOLOGICKY ROZLOŽITELNÝMI ODPADY

### Třídění bioodpadů v obcích

- ✓ nastavit účinné systémy třídění odpadů – včetně bioodpadů (ekonomika nakládání s odpady, snížení množství odpadů ukládaných na skládky)
- ✓ osvěta občanů z hlediska čistoty tříděných bioodpadů (problém znečištění plasty)
- ✓ informovat o významu třídění bioodpadů a aplikaci kompostů na zemědělskou půdu

Ministerstvo životního prostředí  
České republiky

Ministerstvo životního prostředí  
Vševětická 65, 100 10 Praha 10  
Česká republika

www.mzp.cz



---

---

---

---

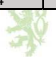
---

---

---

---

### Využití kapacity kompostáren v krajích:

Kraj	počet kompostáren	kapacita projektovaná	kapacita využitá	%
Hlavní město Praha	1	1000	141	14,1
Středočeský	89	594 145	342 981	57,73
Jihočeský	59	147 433	74 617	50,61
Plzeňský	33	162 137	66 379	40,94
Karlovarský	11	66 000	70 104	106,22
Ústecký	22	330 292	139 177	42,14
Liberecký	7	32 900	33 091	100,58
Královehradecký	36	127 275	80 861	63,53
Pardubický	46	154 986	87 880	56,7
Olomoucký	56	158 259	102 977	65,07
Moravskoslezský	47	343 274	119 044	34,68
Jihomoravský	30	238 283	150 997	63,37
Zlínský	26	111 062	48 404	43,58
Kraj Vysočina	66	148 178	50 461	34,05
<b>celkem</b>	<b>529</b>	<b>2 615 224</b>	<b>1 367 114</b>	<b>52,28</b>
Ministerstvo životního prostředí České republiky		Ministerstvo životního prostředí Vševětická 65, 100 10 Praha 10 Česká republika	www.mzp.cz	

---

---

---

---

---

---

---

---

---

---

---

---

### NAKLÁDÁNÍ S BIOLOGICKY ROZLOŽITELNÝMI ODPADY

#### Kompostárny:

- ✓ problémy s čistotou vstupů (plasty) – nutná komunikace s obcí
- ✓ nečistoty je nutné odstranit na začátku zpracování (shodná praxe např. v Rakousku)
- ✓ při budování nových nebo úpravě stávajících technologií pořizovat techniku na základě konzultace v provozu, kde je již tato provozována
- ✓ zlepšit propagaci kompostů jako kvalitního hnojiva za účelem zvýšení odbytu (propagační materiály, polní pokusy shodně s ostatními hnojivy)

Ministerstvo životního prostředí  
České republiky

Ministerstvo životního prostředí  
Vševětická 65, 100 10 Praha 10  
Česká republika

www.mzp.cz




---

---

---

---

---

---

---

---

---

---

---

---

### NAKLÁDÁNÍ S BIOLOGICKY ROZLOŽITELNÝMI ODPADY

#### Zemědělství:

- ✓ MZe podporuje aplikaci kompostu (v rámci zásad dobrého zemědělského a environmentálního stavu půdy DZES)
- ✓ MZe podporuje nákup rozmetadel
- ✓ usnadnění pro kompostování v zemědělské praxi může být forma komunitních kompostáren případně malých zařízení

Ministerstvo životního prostředí  
České republiky

Ministerstvo životního prostředí  
Vševětická 65, 100 10 Praha 10  
Česká republika

www.mzp.cz




---

---

---

---

---

---

---

---

---

---

---

---

## **NAKLÁDÁNÍ S BIOLOGICKY ROZLOŽITELNÝMI ODPADY**

### **Závěry:**

- ✓ v ČR je dostatečná kapacita kompostáren
- ✓ množství vyříděných odpadů se stále zvyšuje
- ✓ nutná propagace aplikace kompostů - např. v rámci Mezinárodního týdne propagace kompostu, od roku 1995 v Kanadě, akce v obcích, školách, školkách, (probíhá v USA, Itálii, Austrálii, Evropě)
- ✓ International Compost Awareness Week – ICAW
- ✓ 5. – 11. května 2019

Ministerstvo životního prostředí  
České republiky

Ministerstvo životního prostředí  
Volská 65, 100 10 Praha 10  
Česká republika

www.mzp.cz



---

---

---

---

---

---

---

---

## **DĚKUJI VÁM ZA POZORNOST**



**Jaromír Manhart**  
Odbor odpadů  
Ministerstvo životního prostředí  
267 12 2393, 725 786 420

[jaromir.manhart@mzp.cz](mailto:jaromir.manhart@mzp.cz)

Ministerstvo životního prostředí  
České republiky

Ministerstvo životního prostředí  
Volská 65, 100 10 Praha 10  
Česká republika

www.mzp.cz



---

---

---

---

---

---

---

---